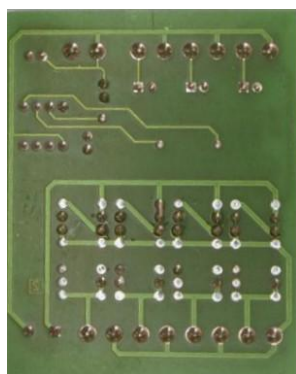


## Scheda Articolo

Codice Articolo	LG13/1
Descrizione	CIRCUITO ALLARME L. 13
Unità di Misura	PZ
Categoria	CIRCUITI E. FINITI
Marca	NS PRODUZIONE
Peso	50,5 Kg
Altezza	17,11 cm
Lunghezza	72,05 cm
Profondità	56,2 cm



Fronte



Retro

### ISTRUZIONI PER CIRCUITO ALLARME "LEGGE 13"

Connettere al connettore JP3 una tensione continua di circa 12V con la polarità indicata sul circuito. Chiudendo sul connettore JP2 i morsetti contrassegnati con " / P.ALL." si accende immediatamente il led D2 e i contatti collegati ai morsetti "SIRENA / C " sul connettore JP1 vengono chiusi . Se i contatti sul connettore JP2 contrassegnati con " / P.ALL." vengono mantenuti cortocircuitati per più di 3 secondi ,vengono chiusi :

- i contatti collegati ai morsetti " LUCE EMERG. / C " ;
- i contatti collegati ai morsetti contrassegnati "ALL.CABINA / C" con cadenza di 1 secondo circa.

Dopo questa condizione , se i morsetti contrassegnati " / P.ALL." del connettore JP2 , vengono aperti ,si ha solo l'apertura dei contatti contrassegnati "SIRENA / C " sul connettore JP1 ,mentre le coppie di contatti contrassegnati "LUCE EMERG. / C " e "ALL. CABINA / C " rimangono chiusi.

Cortocircuitando sul connettore JP2 i morsetti contrassegnati con " / P.CAB. " si accende immediatamente il led D5 e i contatti sul morsetto contrassegnato "ALL. ESTERNO / C." sul connettore JP1 vengono chiusi con una cadenza di circa 1 secondo.